

FOR SALE

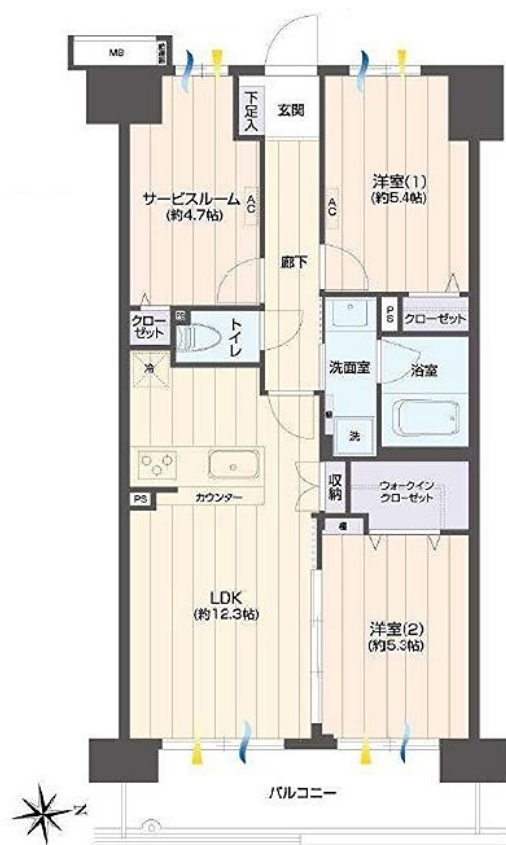
| 価格 | 間取りタイプ |
|-------------|--------|
| 4,180万円(税込) | 2SLDK |



【外観】



【間取り図】



| | | | |
|----------|---|---------|---------|
| 物件種目 | マンション | | |
| 建物名 | クレストコート北綾瀬 | | |
| 物件所在地 | 東京都足立区加平 1 丁目 8-15 | | |
| 交通 | 東京メトロ千代田線 北綾瀬駅 徒歩8分 つくばエクスプレス 青井駅 徒歩13分 常磐線各停 綾瀬駅 徒歩21分 | | |
| 専有面積 | 59.64㎡ (壁芯) (約18.04坪) | バルコニー面積 | 8.4㎡ |
| 構造規模 | 鉄筋コンクリート造8階建 | | |
| 所在階 | 1階 | 総戸数 | 43戸 |
| 築年月 | 1993年10月 | 修繕積立金 | 7,987円 |
| 管理形態 | 全部委託 | 管理費 | 14,529円 |
| 管理人の勤務形態 | 日勤 | | |
| 駐車場 | 要問合せ 15,000円 | | |
| 土地権利 | 専有面積割合による所有権の共有 | | |
| 現況 | 居住中 | 引渡日 | 相談 |
| 建築確認番号 | | 開発許可番号 | |
| 設備 | 食器洗浄乾燥機 / オートバス / 浴室乾燥 / トイレ:温水洗浄便座 / 全居室フローリング / ウォークインクローゼット / ケーブルテレビ / インターネット:光ファイバー / BS / CS / 室内洗濯機置場 / TVインターホン / エアコン | | |
| 周辺施設 | ベルクス足立加平店 597m / マックスバリュ北綾瀬店 578m / ファミリーマート加平イター店 163m / セブンイレブン 足立加平1丁目店 330m / ドラッグセイムス加平店 373m / 三井ショッピングパークららテラス北綾瀬 705m | | |
| その他費用 | | | |
| 備考 | | | |

現況と異なる場合には現況を優先します。 間取りの「S」はサービスルーム（納戸）です。
価格は物件の代金総額を表示しており、消費税が課税される場合は税込と表記の上、税込価格で表示しております。

取引条件の有効期限:2026年2月28日

No.0000006196

お問合せ先



東京都知事（3）第97028号
(公社)首都圏不動産公正取引協議会加盟

株式会社ルクラス 本店

TEL:03-6911-2228 FAX:03-6911-2229

東京都新宿区西新宿 1 丁目15-4第二セイコービル6F

URL:<http://www.lucas.co.jp/>

E-Mail:info@lucas.co.jp

担当:高橋 諒

取引態様:媒介(仲介)

