

# FOR SALE

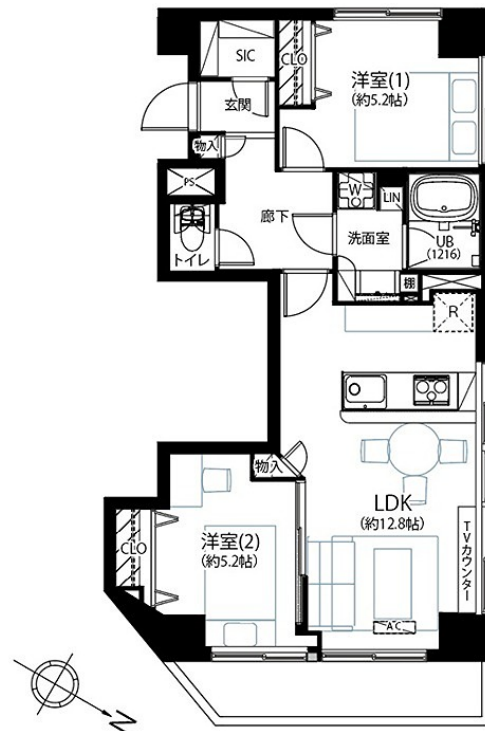
価格	間取りタイプ
5,199万円(税込)	2LDK



【外観】



【間取り図】



物件種目	マンション		
建物名	タック曳舟		
物件所在地	東京都墨田区京島3丁目10-3		
交通	京成押上線 京成曳舟駅 徒歩4分 東武スカイツリーライン 曳舟駅 徒歩8分 東武伊勢崎線 東向島駅 徒歩8分		
専有面積	56.49㎡(壁芯) (約17.08坪)	バルコニー面積	5.1㎡
構造規模	鉄骨鉄筋コンクリート造10階建		
所在階	6階	総戸数	18戸
築年月	1984年1月	修繕積立金	17,970円
管理形態	全部委託	管理費	20,272円
管理人の勤務形態	巡回		
駐車場			
土地権利	所有権		
現況	空き	引渡日	即時
建築確認番号		開発許可番号	
設備	食器洗浄乾燥機 / 浄水器 / オートバス / 浴室乾燥 / トイレ:温水洗浄便座 / 角部屋:角住戸 / 全居室フローリング / ケーブルテレビ / インターネット:光ファイバー / BS / CS / 室内洗濯機置場 / TVインターホン		
周辺施設	ビッグ・エー墨田京島店 332m / オーケー 曳舟店 333m / セブンイレブン 墨田京島3丁目明治通り店 88m / ファミリーマート 京島一丁目店 179m / くすりの福太郎京島店 238m / 下町人情たけなご商店街 422m		
その他費用			
備考	こちらの物件は仲介手数料法定上限(本体価格の3.3%+6.6万円)の半額！！		

現況と異なる場合には現況を優先します。 間取りの「S」はサービスルーム(納戸)です。  
価格は物件の代金総額を表示しており、消費税が課税される場合は税込と表記の上、税込価格で表示しております。

取引条件の有効期限:2026年6月6日

No.0000006202

お問合せ先



東京都知事(3)第97028号  
(公社)首都圏不動産公正取引協議会加盟

株式会社ルクラス 本店

TEL:03-6911-2228 FAX:03-6911-2229

東京都新宿区西新宿1丁目15-4第二セイコービル6F

URL:<http://www.luclas.co.jp/>

E-Mail:[info@luclas.co.jp](mailto:info@luclas.co.jp)

担当:高橋 諒

取引態様:媒介(仲介)

