

FOR SALE

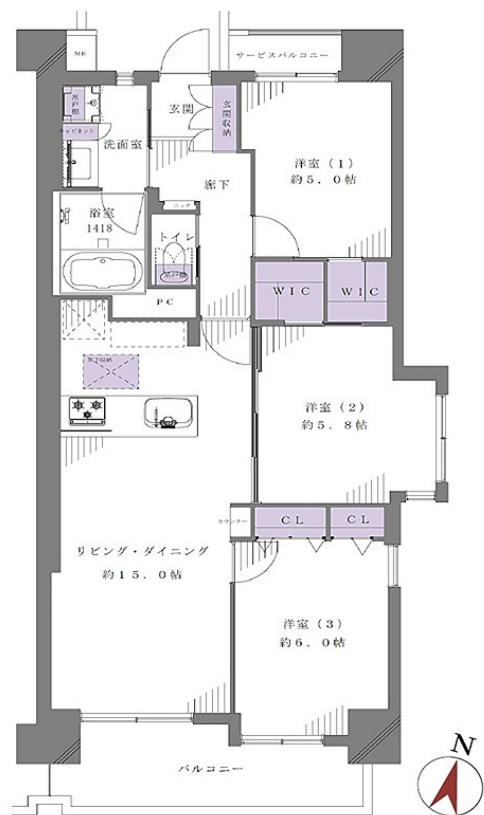
価格	間取りタイプ
8,980万円	3LDK



【外観】



【間取り図】



物件種目	マンション		
建物名	ランジュ2000ohjima 902		
物件所在地	東京都江東区北砂5丁目19-17		
交通	都営新宿線 大島(東京)駅 徒歩7分 都営新宿線 西大島駅 徒歩18分 中央・総武線各停 亀戸駅 徒歩29分		
専有面積	74.07㎡(壁芯) (約22.40坪)	バルコニー面積	9.8㎡
構造規模	鉄骨鉄筋コンクリート造14階建		
所在階	9階	総戸数	53戸
築年月	2000年1月	修繕積立金	20,030円
管理形態	全部委託	管理費	12,220円
管理人の勤務形態	日勤		
駐車場			
土地権利	専有面積割合による所有権の共有		
現況	空き	引渡日	相談
建築確認番号		開発許可番号	
設備	食器洗浄乾燥機 / 浄水器 / オートバス / 浴室乾燥 / トイレ:温水洗浄便座 / 角部屋:東南角住戸 / 全居室フローリング / ウォークインクローゼット / ケーブルテレビ / インターネット:光ファイバー / B S / C S / 室内洗濯機置場		
周辺施設	まいばすけっと北砂5丁目 249m / ヨークマート東砂店 537m / ピーコックストア大島店 846m / ファミリーマート北砂六丁目店 184m / Ario(アリオ)北砂 1307m / 江東区立亀高小学校 233m		
その他費用			
備考	こちらの物件は仲介手数料法定上限(本体価格の3.3%+6.6万円)の半額!!		

現況と異なる場合には現況を優先します。 間取りの「S」はサービスルーム(納戸)です。
 価格は物件の代金総額を表示しており、消費税が課税される場合は税込と表記の上、税込価格で表示しております。

取引条件の有効期限:2026年5月9日

No.0000006217



東京都知事(3)第97028号
 (公社)首都圏不動産公正取引協議会加盟

株式会社ルクラス 本店

TEL:03-6911-2228 FAX:03-6911-2229

東京都新宿区西新宿1丁目15-4第二セイコービル6F

URL:<http://www.lucas.co.jp/>

E-Mail:info@lucas.co.jp

担当:高橋 諒

取引態様:媒介(仲介)

