

FOR SALE

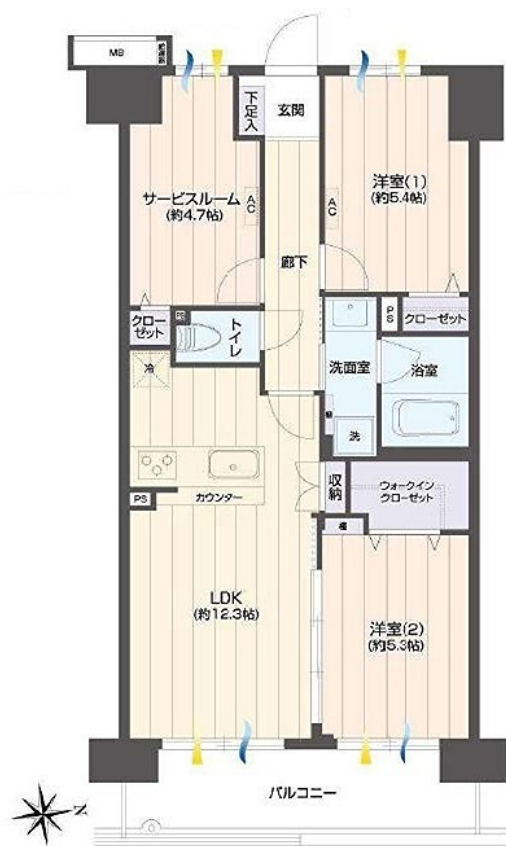
価格	間取りタイプ
3,780万円	2SLDK



【外観】



【間取り図】



物件種目	マンション		
建物名	クレストコート北綾瀬		
物件所在地	東京都足立区加平1丁目8-15		
交通	東京メトロ千代田線 北綾瀬駅 徒歩8分 つくばエクスプレス 青井駅 徒歩13分 常磐線各停 綾瀬駅 徒歩21分		
専有面積	59.64㎡ (壁芯) (約18.04坪)	バルコニー面積	8.4㎡
構造規模	鉄筋コンクリート造8階建		
所在階	1階	総戸数	43戸
築年月	1993年10月	修繕積立金	7,987円
管理形態	全部委託	管理費	15,982円
管理人の勤務形態	日勤		
駐車場	要問合せ 15,000円		
土地権利	専有面積割合による所有権の共有		
現況	居住中	引渡日	相談
建築確認番号		開発許可番号	
設備	食器洗浄乾燥機 / オートバス / 浴室乾燥 / トイレ:温水洗浄便座 / 全居室フローリング / ウォークインクロゼット / ケーブルテレビ / インターネット:光ファイバー / BS / CS / 室内洗濯機置場 / TVインターホン / エアコン		
周辺施設	パルクス足立加平店 597m / ワイズマート北綾瀬店 578m / ファミリーマート加平イター店 163m / セブンイレブン 足立加平1丁目店 330m / ドラッグセイムス加平店 373m / 三井ショッピングパークららテラス北綾瀬 705m		
その他費用			
備考			

現況と異なる場合には現況を優先します。 間取りの「S」はサービスルーム（納戸）です。
価格は物件の代金総額を表示しており、消費税が課税される場合は税込と表記の上、税込価格で表示しております。

取引条件の有効期限:2026年5月30日

No.0000006223

お問合せ先



東京都知事(3)第97028号
(公社)首都圏不動産公正取引協議会加盟

株式会社ルクラス 本店

TEL:03-6911-2228 FAX:03-6911-2229

東京都新宿区西新宿1丁目15-4第二セイコービル6F

URL:<http://www.lucas.co.jp/>

E-Mail:info@lucas.co.jp

担当:高橋 諒

取引態様:媒介(仲介)

