

FOR SALE

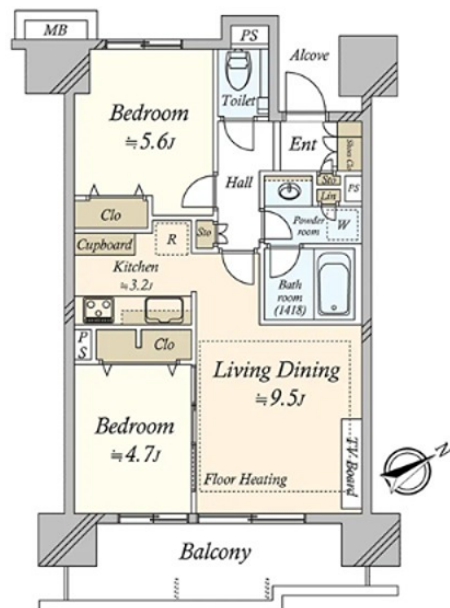
価格	間取りタイプ
9,499万円(税込)	2LDK



【外観】



【間取り図】



物件種目	マンション		
建物名	グランスイート三軒茶屋スカイテラス 1402		
物件所在地	東京都世田谷区上馬 1丁目 13-6		
交通	東急田園都市線 三軒茶屋駅 徒歩10分 東急田園都市線 駒沢大学駅 徒歩8分 東急世田谷線 西太子堂駅 徒歩14分		
専有面積	54.74㎡ (壁芯) (約16.55坪)	バルコニー面積	10.2㎡
構造規模	鉄筋コンクリート造14階建		
所在階	14階	総戸数	52戸
築年月	2014年2月	修繕積立金	7,120円
管理形態	全部委託	管理費	13,500円
管理人の勤務形態	日勤		
駐車場	要問合せ 20,000円		
土地権利	定期地上権 残存期間 37年11ヶ月 地代/月額 5,060円		
現況	空き	引渡日	即時
建築確認番号	開発許可番号		
設備	食器洗浄乾燥機 / 浄水器 / オートバス / 浴室乾燥 / トイレ:温水洗浄便座 / 最上階 / 全居室フローリング / ケーブルテレビ / インターネット:光ファイバー / B S / C S / 室内洗濯機置場 / TVインターホン / エアコン		
周辺施設	Ozeki オオゼキ 野沢店 339m / マルイ 中里店 427m / ファミリーマート 世田谷上馬一丁目店 203m / セブンイレブン 世田谷上馬4丁目店 346m / トイズ 上馬店 284m / 世田谷区立旭小学校 508m		
その他費用	原状回復積立金: 4,170円 / 月 インターネット(定額): 1,705円 / 月 ハウスクリーニング費: 1,050円 / 月 オプティキャスト施設利用料: 550円 / 月		
備考	こちらの物件は仲介手数料法定上限(本体価格の3.3%+6.6万円)の半額!!		

現況と異なる場合には現況を優先します。 間取りの「S」はサービスルーム(納戸)です。
 価格は物件の代金総額を表示しており、消費税が課税される場合は税込と表記の上、税込価格で表示しております。

取引条件の有効期限:2026年5月30日

No.0000006225



東京都知事(3)第97028号
 (公社)首都圏不動産公正取引協議会加盟
株式会社ルクラス 本店
 TEL:03-6911-2228 FAX:03-6911-2229
 東京都新宿区西新宿1丁目15-4第二セイコービル6F

URL:<http://www.lucas.co.jp/>

E-Mail:info@lucas.co.jp

担当:高橋 諒
 取引態様:媒介(仲介)

