

FOR SALE

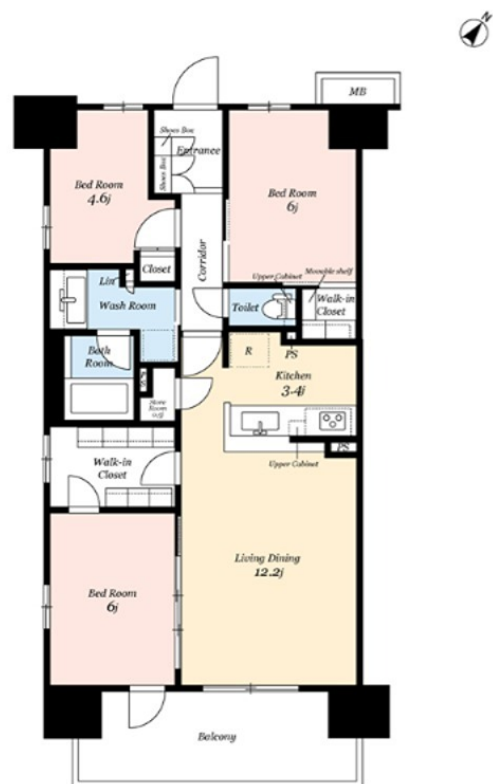
価格	間取りタイプ
4,980万円	3LDK



【外観】



【間取り図】



物件種目	マンション		
建物名	ミハマシティ検見川浜 街区		
物件所在地	千葉県千葉市美浜区真砂 2 丁目 14-2		
交通	京葉線 検見川浜駅 徒歩11分 京成千葉線 検見川駅 徒歩24分 中央・総武線各停 新検見川駅 徒歩22分		
専有面積	74.34㎡(壁芯) (約22.48坪)	バルコニー面積	11.6㎡
構造規模	鉄筋コンクリート造13階建		
所在階	13階	総戸数	612戸
築年月	2024年1月7日	修繕積立金	9,820円
管理形態	全部委託	管理費	12,120円
管理人の勤務形態	日勤		
駐車場	要問合せ 6,000円		
土地権利	専有面積割合による所有権の共有		
現況	居住中	引渡日	相談
建築確認番号		開発許可番号	
設備	ディスポーザー / 浄水器 / オートバス / 浴室乾燥 / トイレ:温水洗浄便座 / 角部屋:東南角住戸 / 最上階 / 全居室フローリング / ウォークインクローゼット / ケーブルテレビ / インターネット:光ファイバー / B S / C S		
周辺施設	ヤオコー 稲毛海岸店(千葉県) 667m / イオンスタイル検見川浜 980m / ビッグ・エー千葉真砂店 1149m / ミニストップ 千葉真砂店 355m / クリエイトSD(エス・ディー) 美浜真砂店 436m / ビアシティ稲毛海岸 865m		
その他費用	インターネット(定額): 660円 / 月		
備考			

現況と異なる場合には現況を優先します。 間取りの「S」はサービスルーム(納戸)です。
価格は物件の代金総額を表示しており、消費税が課税される場合は税込と表記の上、税込価格で表示しております。

取引条件の有効期限:2026年5月30日

No.0000006227

お問合せ先



東京都知事(3)第97028号
(公社)首都圏不動産公正取引協議会加盟

株式会社ルクラス 本店

TEL:03-6911-2228 FAX:03-6911-2229

東京都新宿区西新宿 1 丁目15-4第二セイコービル6F

URL:<http://www.lucas.co.jp/>

E-Mail:info@lucas.co.jp

担当:高橋 諒

取引態様:媒介(仲介)

