

FOR SALE

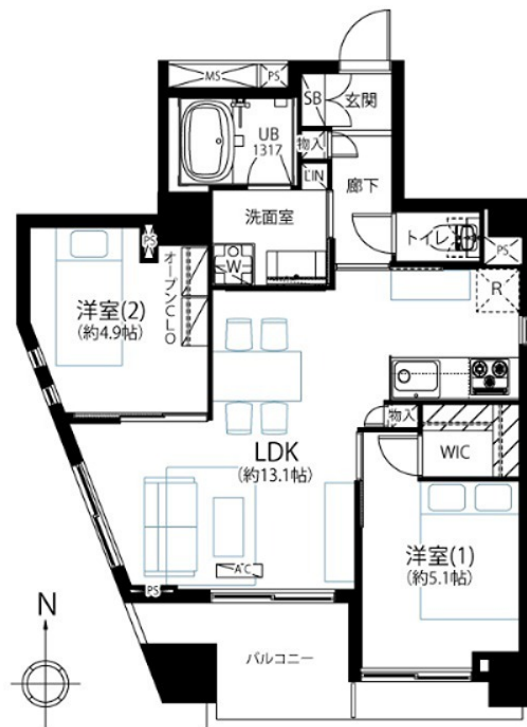
| | |
|-------------|--------|
| 価格 | 間取りタイプ |
| 7,499万円(税込) | 2LDK |



【外観】



【間取り図】



| | | | |
|----------|---|---------|---------|
| 物件種目 | マンション | | |
| 建物名 | ラ・グラーズ日暮里 403 | | |
| 物件所在地 | 東京都荒川区東日暮里4丁目 36-27 | | |
| 交通 | 山手線 鶯谷駅 徒歩6分 京浜東北線 鶯谷駅 徒歩6分 東京メトロ日比谷線 入谷(東京)駅 徒歩10分 | | |
| 専有面積 | 54.28㎡(壁芯) (約16.41坪) | バルコニー面積 | 5.5㎡ |
| 構造規模 | 鉄筋コンクリート造7階建 | | |
| 所在階 | 4階 | 総戸数 | 18戸 |
| 築年月 | 2018年3月 | 修繕積立金 | 11,280円 |
| 管理形態 | 全部委託 | 管理費 | 27,040円 |
| 管理人の勤務形態 | 巡回 | | |
| 駐車場 | 要問合せ 22,000円 | | |
| 土地権利 | 所有権 | | |
| 現況 | 空き | 引渡日 | 即時 |
| 建築確認番号 | | 開発許可番号 | |
| 設備 | 食器洗浄乾燥機 / 浄水器 / オートバス / 浴室乾燥 / トイレ:温水洗浄便座 / 角部屋:南西角住戸 / 全居室フローリング / ウォークインクローゼット / ケーブルテレビ / インターネット:光ファイバー / B S / C S / 室内洗濯機置場 | | |
| 周辺施設 | ライフ東日暮里店 194m / いなげや 荒川東日暮里店 168m / セブンイレブン 東日暮里4丁目店 162m / ファミリーマート加藤根岸店 240m / どんくぱぱす東日暮里リーデンスタワー店 428m / ドン・キホーテ鶯谷店 417m | | |
| その他費用 | | | |
| 備考 | こちらの物件は仲介手数料法定上限(本体価格の3.3%+6.6万円)の半額!! | | |

現況と異なる場合には現況を優先します。 間取りの「S」はサービスルーム(納戸)です。
 価格は物件の代金総額を表示しており、消費税が課税される場合は税込と表記の上、税込価格で表示しております。

取引条件の有効期限:2026年7月11日

No.0000006239



東京都知事(3)第97028号
 (公社)首都圏不動産公正取引協議会加盟

株式会社ルクラス 本店

TEL:03-6911-2228 FAX:03-6911-2229

東京都新宿区西新宿1丁目15-4第二セイコービル6F

URL:<http://www.lucas.co.jp/>

E-Mail:info@lucas.co.jp

担当:高橋 諒

取引態様:媒介(仲介)

