

# FOR SALE

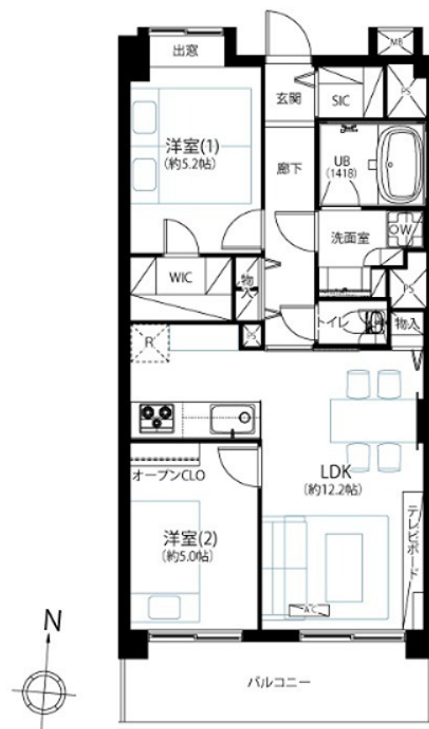
|             |        |
|-------------|--------|
| 価格          | 間取りタイプ |
| 6,299万円(税込) | 2LDK   |

POINT

【外観】



【間取り図】



|          |   |         |         |
|----------|---|---------|---------|
| 物件種目     | マンション   |         |         |
| 建物名      | センチュリー武蔵新田 503  |         |         |
| 物件所在地    | 東京都大田区矢口2丁目33-5   |         |         |
| 交通       | 東急多摩川線 武蔵新田駅 徒歩10分<br>東急多摩川線 矢口渡駅 徒歩11分<br>東急池上線 千鳥町駅 徒歩20分   |         |         |
| 専有面積     | 55.08㎡(壁芯)<br>(約16.66坪)   | バルコニー面積 | 8.6㎡    |
| 構造規模     | 鉄筋コンクリート造5階建  |         |         |
| 所在階      | 5階  | 総戸数     | 28戸     |
| 築年月      | 2006年4月   | 修繕積立金   | 26,260円 |
| 管理形態     | 全部委託  | 管理費     | 13,300円 |
| 管理人の勤務形態 | 巡回  |         |         |
| 駐車場      | 要問合せ 20,000円  |         |         |
| 土地権利     | 所有権   |         |         |
| 現況       | 空き  | 引渡日     | 即時      |
| 建築確認番号   |   | 開発許可番号  |         |
| 設備       | 食器洗浄乾燥機 / 浄水器 / オートバス / 浴室乾燥 / トイレ:温水洗浄便座 / 最上階 / 全居室フローリング / ウォークインクローゼット / ケーブルテレビ / インターネット:光ファイバー / BS / CS / 室内洗濯機置場 |         |         |
| 周辺施設     | まいばすけっと矢口2丁目 181m / オーケー 矢口店 442m / マルイ 新田店 808m / セブンイレブン 大田区矢口店 196m / ドラッグストアマツモトキヨシ 大田矢口店 217m / 島忠 ホームズ 大田千鳥店 1325m  |         |         |
| その他費用    |   |         |         |
| 備考       | こちらの物件は仲介手数料法定上限(本体価格の3.3%+6.6万円)の半額!!  |         |         |

現況と異なる場合には現況を優先します。 間取りの「S」はサービスルーム(納戸)です。  
価格は物件の代金総額を表示しており、消費税が課税される場合は税込と表記の上、税込価格で表示しております。

取引条件の有効期限:2026年7月11日

No.0000006242

お問合せ先



東京都知事(3)第97028号  
(公社)首都圏不動産公正取引協議会加盟

株式会社ルクラス 本店

TEL:03-6911-2228 FAX:03-6911-2229

東京都新宿区西新宿1丁目15-4第二セイコービル6F

URL:<http://www.luclas.co.jp/>

E-Mail:[info@luclas.co.jp](mailto:info@luclas.co.jp)

担当:高橋 諒

取引態様:媒介(仲介)

