

FOR SALE

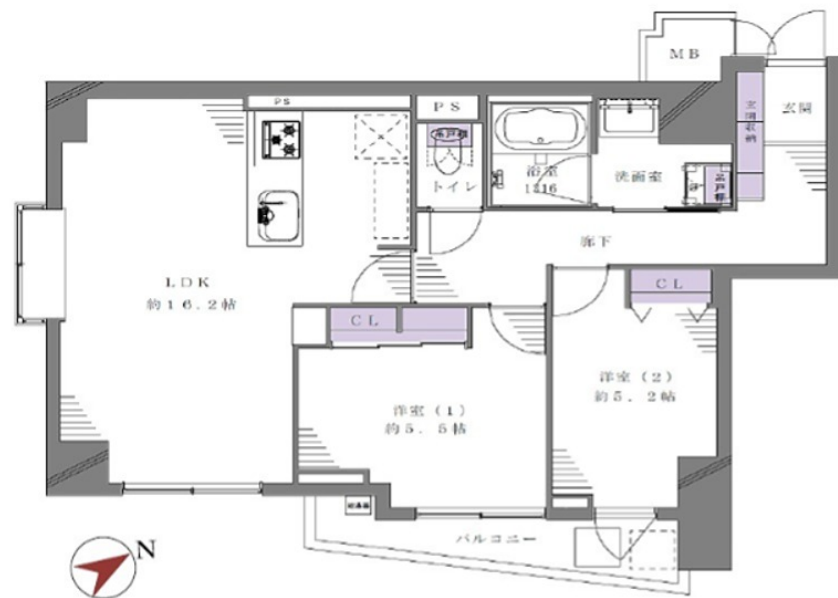
価格	間取りタイプ
6,580万円	2LDK



【外観】



【間取り図】



物件種目	マンション		
建物名	コスモ向島 302		
物件所在地	東京都墨田区向島 5丁目 26-7		
交通	東京メトロ半蔵門線 押上駅 徒歩10分 都営浅草線 押上駅 徒歩10分 東武伊勢崎線 とうきょうスカイツリー駅 徒歩11分		
専有面積	64.55㎡ (壁芯) (約19.52坪)	バルコニー面積	5.1㎡
構造規模	鉄骨鉄筋コンクリート造地下1階9階建		
所在階	3階	総戸数	46戸
築年月	1990年12月	修繕積立金	23,500円
管理形態	全部委託	管理費	16,800円
管理人の勤務形態	日勤		
駐車場	要問合せ 25,000円		
土地権利	所有権		
現況	空き	引渡日	即時
建築確認番号		開発許可番号	
設備	食器洗浄乾燥機 / 浄水器 / オートバス / 浴室乾燥 / トイレ:温水洗浄便座 / 角部屋:東南角住戸 / 全居室フローリング / ケーブルテレビ / インターネット:光ファイバー / BS / CS / 室内洗濯機置場 / TVインターホン		
周辺施設	イトイイ 東向島店 649m / 東武ストアフレッシュ&クイック曳舟店 1015m / セブンイレブン 向島店 295m / ファミリーマート 向島四丁目店 393m / くすりの福太郎 東向島1丁目店 521m / 東京スカイツリータウン(R) 1085m		
その他費用			
備考	こちらの物件は仲介手数料法定上限(本体価格の3.3%+6.6万円)の半額！！		

現況と異なる場合には現況を優先します。 間取りの「S」はサービスルーム(納戸)です。
 価格は物件の代金総額を表示しており、消費税が課税される場合は税込と表記の上、税込価格で表示しております。

取引条件の有効期限:2026年7月19日

No.0000006243



東京都知事(3)第97028号
 (公社)首都圏不動産公正取引協議会加盟

株式会社ルクラス 本店

TEL:03-6911-2228 FAX:03-6911-2229

東京都新宿区西新宿1丁目15-4第二セイコービル6F

URL:<http://www.lucas.co.jp/>

E-Mail:info@lucas.co.jp

担当:高橋 諒

取引態様:媒介(仲介)

